

东源县柳城镇圩镇详细规划草案公示

根据《广东省“百县千镇万村高质量发展工程”第二批典型镇名单》，柳城镇入选第二批典型镇名单，按照“一年开局起步，三年初见成效，五年显著变化，十年根本改变”要求开展工作。开展详细规划编制，指导规划建设工作，是推动柳城镇典型镇建设工作的重要举措。

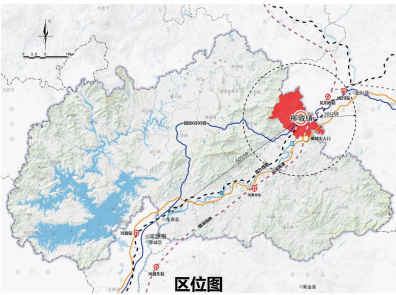
按照《中华人民共和国城乡规划法》和《广东省城乡规划条例》的相关规定，规划草案予以公示。欢迎广大市民、各单位组织认真阅读规划内容，于规划公告之日起30日内来电或来函提出宝贵意见和建议。

- 公示时间：2026年4月27日至2026年5月27日
- 有效反馈时间：2026年4月27日至2026年5月27日
- 意见反馈方式：
 - 网络反馈：请发送电子邮件至lc8601266@163.com
 - 传真反馈：请发送传真至0762-8601266
 - 信函反馈：请寄送信件至广东省河源市东源县柳城镇圩镇1号
- 有效反馈意见：请注明真实联系人姓名、联系电话、联系地址。如反馈意见信息不准确或不完整导致无法进一步核实有关情况，视为无效意见。
- 咨询电话：0762-8601266

规划成果介绍

1 规划范围

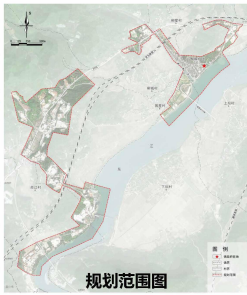
规划范围包括柳城社区、围星村、赤江村等1居6村，东、北面与国道G205相接，南临东江，西至蓝口，总用地面积约267.37公顷，现状常住人口2300多人。



区位图

2 发展规模

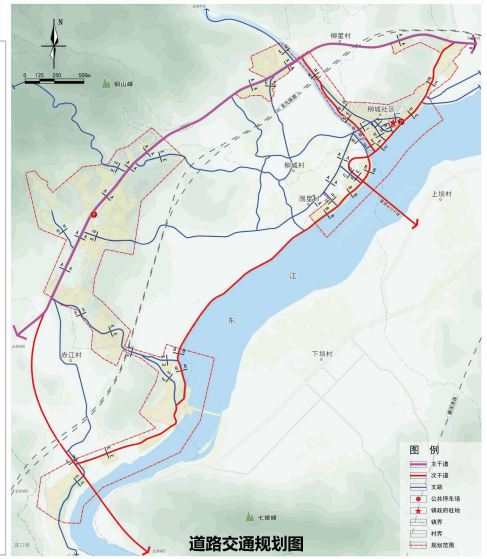
用地规模：规划区总面积267.37公顷，其中：建设用地124.43公顷，占比46.5%；非建设用地142.94公顷，占比53.5%。
人口规模：规划服务人口约0.7万人。



规划范围图

5 交通规划

规划形成“一主三次多支路”的内部道路交通体系。
主干道：国道G205线；
次干道：滨江大道、柳城大街等；
支路：围星村村道、赤江村村道、规划一路、规划二路、其余现状支路等；
主干道：主干道红线宽度控制在20米，设计时速60公里/小时以下；
次干道：次干道红线宽度控制在17-18米，设计时速40公里/小时以下；
支路：支路红线宽度控制在6-7米，设计时速30公里/小时以下。
规划2处公共停车场，其中保留现状停车场1处，新建停车场1处。

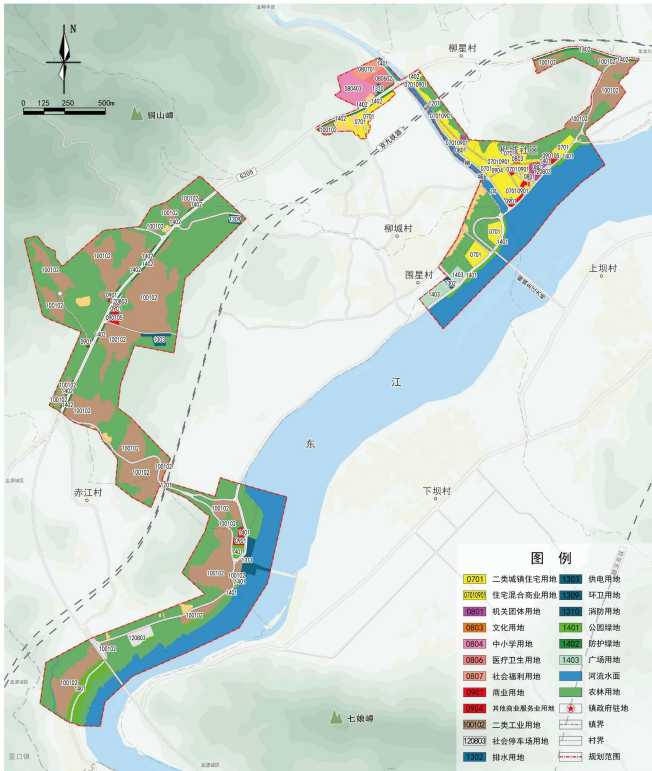


道路交通规划图

3 功能定位

**滨江生态宜居小镇
硅产业生产加工基地**

4 土地利用规划



用地方案

用地平衡表

一级类	用地代码		用地名称	用地面积 (ha)	占城镇建设用地比例
	二级类	三级类			
7	住宅用地			14.52	12.2%
	701	70102	二类城镇住宅用地	9.39	7.9%
	0701+0901		住宅兼容/混合商业用地	5.13	4.3%
8	公共管理与公共服务用地			6.93	5.8%
	801		机关团体用地	1.07	0.9%
	803		文化用地	0.26	0.2%
	804	80403	中小学用地	3.09	2.6%
	806	80602	基层医疗卫生设施用地	1.26	1.1%
	807		社会福利用地	1.25	1.0%
	商业服务业用地			2.24	1.9%
9	901		商业用地	2.21	1.9%
		90101	其他商业服务业用地	0.23	0.2%
		90105	公用设施营业网点用地	0.69	0.6%
	0904		其他商业服务业用地	0.03	0.0%
10	1001		工业用地	62.42	52.4%
		100102	二类工业用地	62.42	52.4%
12	交通运输用地			21.01	17.6%
	1207		城镇道路用地	19.72	16.6%
	1208	120803	社会停车场用地	1.29	1.1%
13	公用设施用地			1.68	1.4%
	1302		排水用地	0.29	0.2%
	1303		供电用地	0.76	0.6%
	1309		环卫用地	0.40	0.3%
	1310		消防用地	0.23	0.2%
	绿地与开敞空间用地			10.25	8.6%
14	1401		公园绿地	5.46	4.6%
	1402		防护绿地	2.91	2.4%
	1403		广场用地	1.88	1.6%
总计	城镇建设用地		119.05	100%	