

1~5 月经济运行简析

5 月份，全县经济运行呈现总体平稳的发展态势，主要经济指标平稳增长。1-5 月份，规上工业增加值、金融存贷款余额、固定资产投资等主要经济指标呈现稳定增长态势。

一、工业经济稳定增长

5 月末，全县在库规模以上工业企业 113 家，其中本月新上规工业企业 1 家。1-5 月全县实现规模以上工业增加值 228024 万元，同比增长 9.0%。

二、固定资产投资增速放缓，商品房销售降幅收窄

5 月末，全县固定资产投资在库项目 171 个，其中本年新入库项目 38 个。1-5 月全县固定资产投资总额同比增长 3.7%。分产业看，第一、二产业增长较快。第一产业投资同比增长 179.0%，第二产业投资（工业）投资增长 83.8%，增速分别比全部投资高出 175.3 和 80.1 个百分点，第三产业投资下降 16.5%。

1-5 月，全县商品房销售额同比下降 33.5%，商品

房销售面积同比下降 15.1%，降幅比 1-4 月收窄 3.6 个百分点。

三、消费需求恢复不足，旅游热度下降

1-5 月，全县社会消费品零售总额 175762 万元，同比下降 0.8%。5 月末，限额以上批发和零售业单位 15 个，1-5 月销售额同比下降 48.2%；限额以上住宿和餐饮业单位 23 个，1-5 月营业额同比增长 4.8%。

1-5 月，全县旅游接待人数 45.40 万人次，同比下降 20.5%；实现旅游收入 25449 万元，同比下降 19.7%。

四、财政收支平稳增长

1-5 月，全县一般公共预算收入 46919 万元，同比增长 1.8%。1-5 月，全县一般公共预算支出 235808 万元，同比增长 4.9%。

1-5 月，全县总税收 71314 万元，同比下降 18.3%。

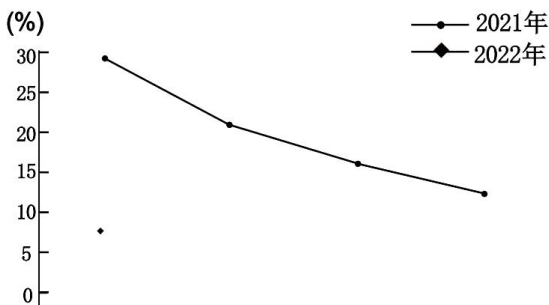
五、金融信贷运行稳健

5 月末，全县金融系统存款余额 1867810 万元，同比增长 4.6%；金融系统贷款余额 1987988 万元，同比增长 25.8%。

六、实际利用外资快速增长

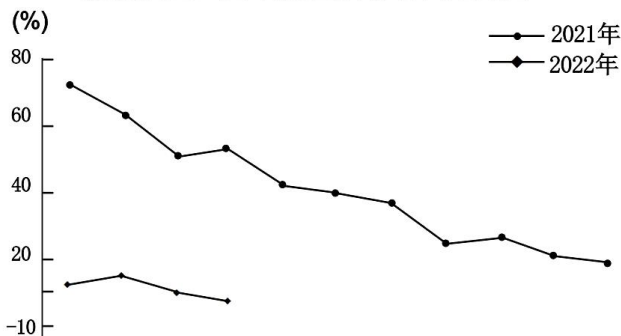
1-5月，全县实际利用外资5041万元，同比增长28.5%。

地区生产总值（GDP）累计增长走势图



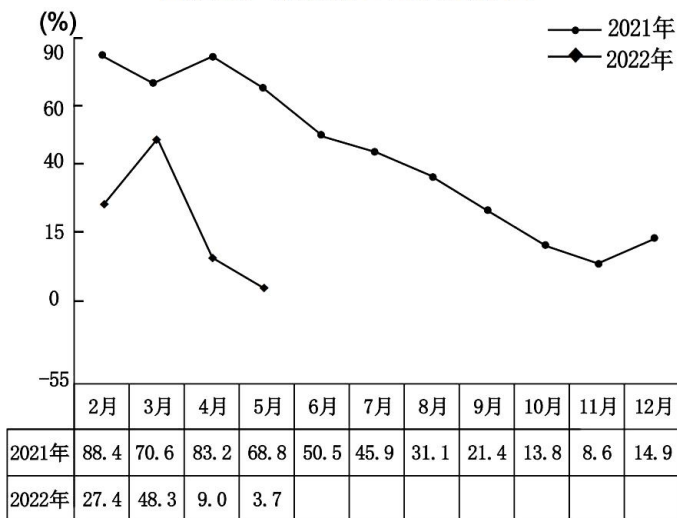
	一季度	上半年	前三季度	全年
2021年	29.2	21.0	16.5	12.6
2022年	7.7			

规模以上工业增加值累计增长走势图

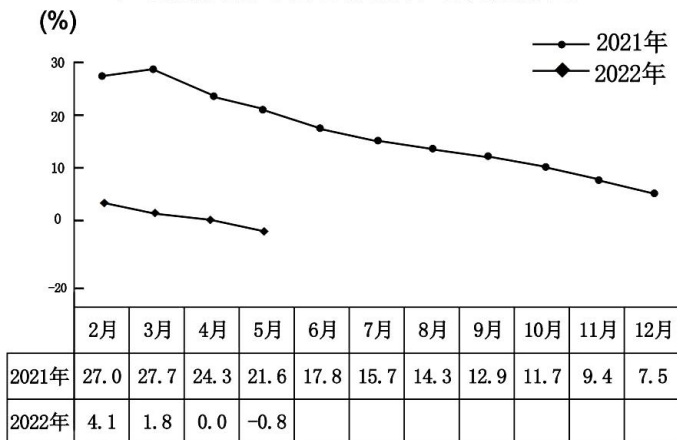


	2月	3月	4月	5月	6月	7月	8月	9月	10月	11月	12月
2021年	73.2	62.0	53.9	54.4	43.7	40.9	39.2	24.8	25.8	22.0	20.6
2022年	12.8	14.9	10.6	9.0							

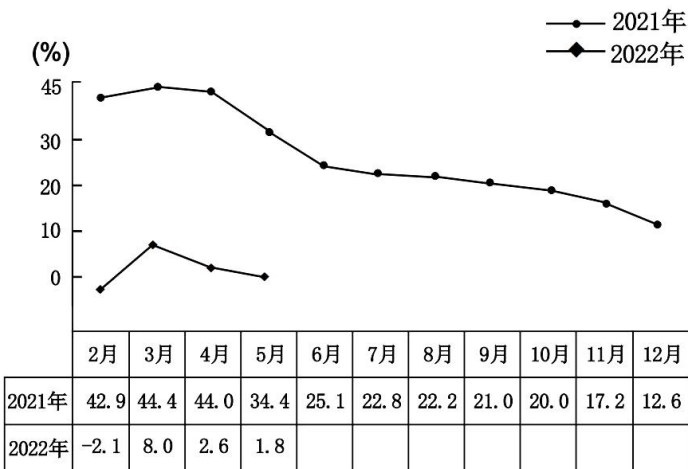
固定资产投资累计增长走势图



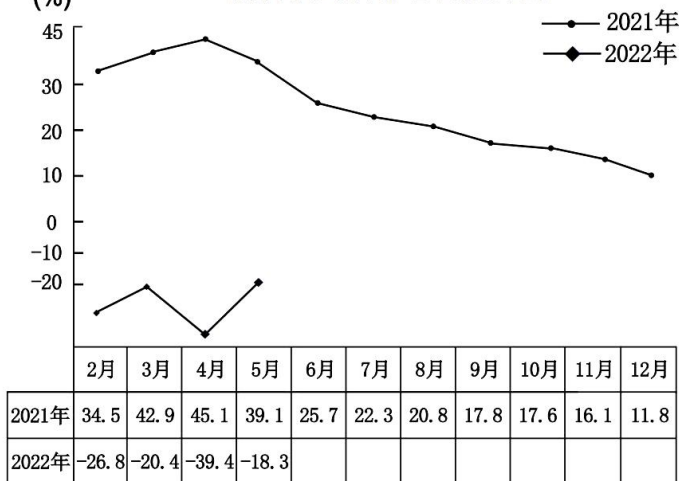
社会消费品零售总额累计增长走势图



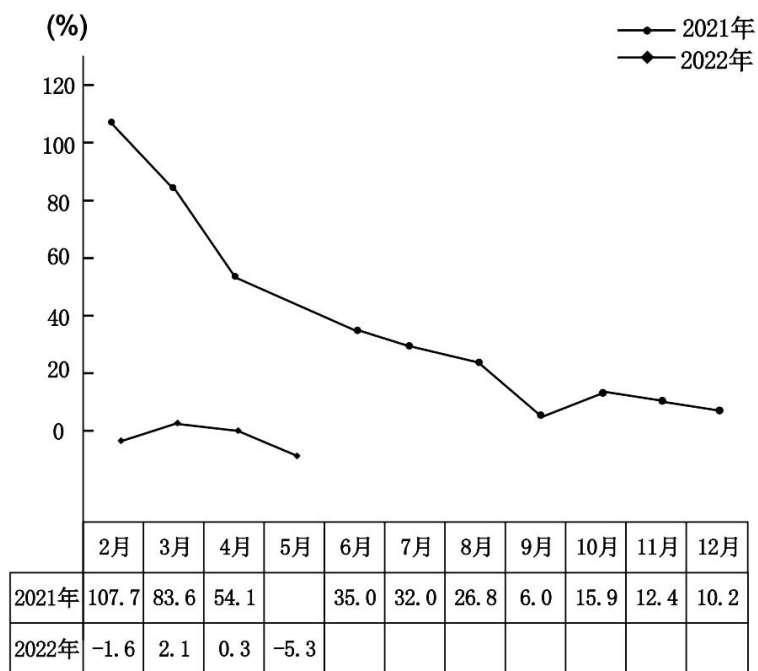
地方一般公共预算收入累计增长走势图



税收收入累计增长走势图



工业用电量累计增长走势图



国民经济主要指标

指 标	计 算 单 位	1-3 月	同 比 ± %
一、地区生产总值			
生产总值	万 元	372221	7.7
第一产业	万 元	53608	14.3
第二产业	万 元	132588	16.5
建筑业	万 元	25629	24.1
第三产业	万 元	186026	0.4
二、农业			
农业总产值	万 元	81237	15.7
三、工业			
全社会工业总产值	万元	—	—
全社会工业增加值	万元	159476	15.9
规模以下工业产值	万元	—	—

注：本表绝对数按现行价计算，增长速度按可比价计算。

国民经济主要指标

指 标	计 算 单 位	1-5 月	同 比 ± %
规模以上工业产值	万 元	—	—
规模以上工业增加值	万 元	228024	9.0
规模以上工业主要产品产量	计 算 单 位	1-5 月	上 年 同 期
1、企业用电量	万千瓦时	44490	41265
2、铁矿石原矿量	吨	20039	45728
3、发电量	万千瓦时	15560	13812
4、方便面	吨	9291	8127
5、人造板	立方米	—	—
6、纸制品	吨	1573	2101
7、塑料制品	吨	5020	4383
8、水泥	万 吨	93.85	114.60
9、商品混凝土	立方米	621352	638960
10、瓷质砖	万平方米	—	—
11、陶质砖	万平方米	607.19	503.40
12、平板玻璃	重量箱	2710247	4052956
13、钢材	吨	207356	137213

国民经济主要指标

指 标	计 算 单 位	1-5 月	上 年 同 期	同 比 ± %
四、固定资产投资				
总计	万 元	—	—	3.7
其中：房地产	万 元	—	—	-22.1
工业投资	万 元	—	—	83.8
五、财税				
地方一般公共预算收入	万 元	46919	—	1.8
地方一般公共预算支出	万 元	235808	—	4.9
税收收入	万 元	71314	—	-18.3
指 标	计 算 单 位	5 月末	上 年 同 期	同 比 ± %
六、银行信贷				
金融系统存款余额	万 元	1867810	—	4.6
其中：住户存款	万 元	—	—	—
金额系统贷款	万 元	1987988	—	25.8

注：一般公共预算收入增速为剔除留抵退税影响的可比口径增速。
 税收收入总量和增速为扣除留抵退税因素还原后数据。

国民经济主要指标

指 标	计 算 单 位	1-5 月	上 年 同 期	同 比 ±%
七、市场				
社会消费品零售总额	万 元	175762	—	-0.8
其中：批发业	万 元	—	—	—
零售业	万 元	—	—	—
住宿和餐饮业	万 元	—	—	—
八、外经外贸				
合同利用外资	万元	—	—	—
实际利用外资	万元	5041	—	28.5
外贸出口总值	亿元	—	—	—
外贸进口总值	亿元	—	—	—
九、用电				
全县用电量	万 度	74250	—	0.1
工业用电量	万 度	49572	—	-5.3
十、旅游				
接待人数	万人次	45.40	—	-20.5
旅游收入	万 元	25449	—	-19.7

全市各县区主要经济指标比较

县区指标		源城	东源	和平	龙川	紫金	连平
地区生产总值 (万元)	绝对数	680220	372221	294289	379116	285768	180874
	增幅%	7.7	7.7	2.3	3.1	5.1	1.0
财政收入 (万元)	绝对数	62657	46919	13693	28424	32023	23379
	增幅%	40.0	1.8	-49.2	13.5	1.5	4.7
税 收 (万元)	绝对数	168978	71314	20057	41249	48052	30898
	增幅%	-27.3	-18.3	-39.6	-13.1	-19.9	-5.0
实际利用 外资 (万元)	绝对数	386	5041	50	244	6023	1275
	增幅%	-24.8	28.5	-89.3	141.6	5.0	27.6
工业用 电量 (万度)	绝对数	18373	49572	14283	30123	55330	28956
	增幅%	-18.1	-5.3	-29.7	-10.1	46.9	-9.5