

# 1~7 月经济运行简析

7 月份，全县经济平稳运行，主要经济指标平稳增长。1-7 月份，规上工业增加值、金融存贷款余额、实际利用外资等主要经济指标呈现稳定增长态势。

## 一、工业经济平稳增长

7 月末，全县在库规模以上工业企业 115 家，本年新上规企业 13 家。1-7 月全县实现规模以上工业增加值 277741 万元，同比增长 6.5%，增速比 1-6 月回落 2.7 个百分点。

## 二、固定资产投资增速回落，商品房销售降幅收窄

7 月末，全县固定资产投资在库项目 204 个，其中本月新入库项目 5 个。1-7 月全县固定资产投资总额同比下降 21.0%。其中，工业投资同比增长 59.5%，高于全部投资 80.5 个百分点；房地产开发投资同比下降 46.7%。

1-7 月，全县商品房销售额同比下降 34.1%，商品房销售面积同比下降 15.2%，降幅比 1-6 月收窄 0.6 个

百分点。

### **三、社会消费恢复缓慢，旅游指标持续下降**

1-7月，全县社会消费品零售总额 250770 万元，同比下降 0.1%，降幅比 1-6 月收窄 0.3 个百分点。7 月末，限额以上批发和零售业单位 15 个，1-7 月销售额同比下降 45.6%；限额以上住宿和餐饮业单位 23 个，1-7 月营业额同比增长 16.9%。

1-7 月，全县旅游接待人数 71.18 万人次，同比下降 10.0%；实现旅游收入 40155 万元，同比下降 8.6%。

### **四、财税增收压力较大**

1-7 月，全县一般公共预算收入 69772 万元，同比下降 4.4%。1-7 月，全县一般公共预算支出 327933 万元，同比增长 4.6%。

1-7 月，全县总税收 99170 万元，同比下降 33.0%。

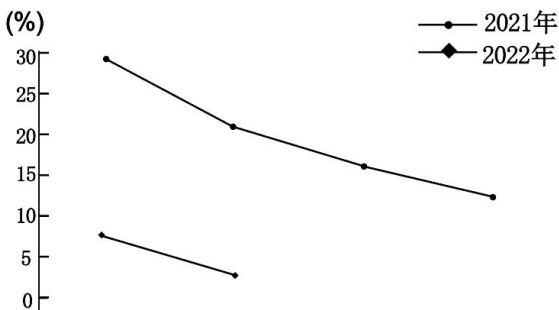
### **五、金融信贷运行稳健**

7 月末，全县金融系统存款余额 1891185 万元，同比增长 6.2%；金融系统贷款余额 2107060 万元，同比增长 25.8%。

## 六、实际利用外资大幅增长

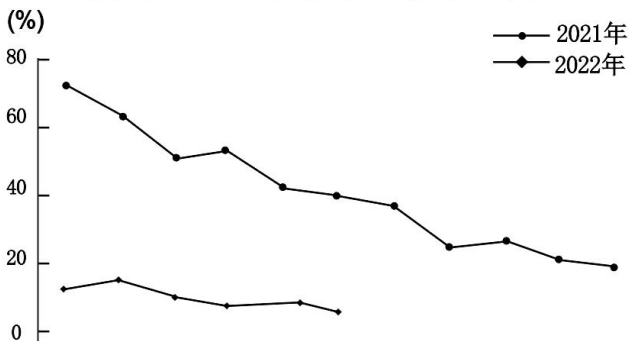
1-7月，全县实际利用外资12000万元，同比增长60.9%。

地区生产总值（GDP）累计增长走势图



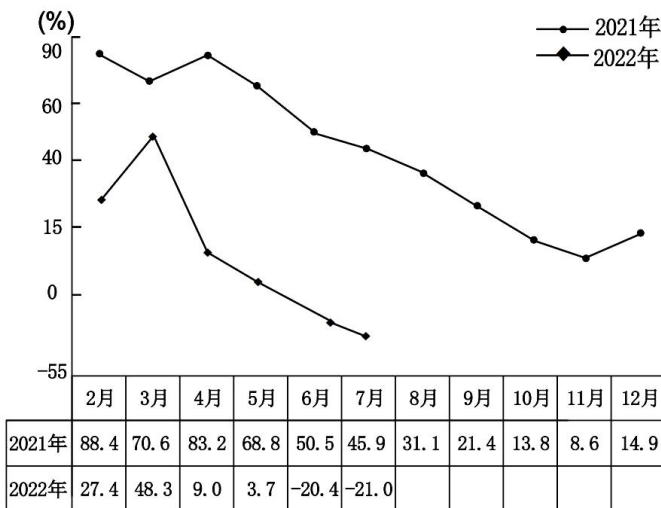
	一季度	上半年	前三季度	全年
2021年	29.2	21.0	16.5	12.6
2022年	7.7	3.9		

规模以上工业增加值累计增长走势图

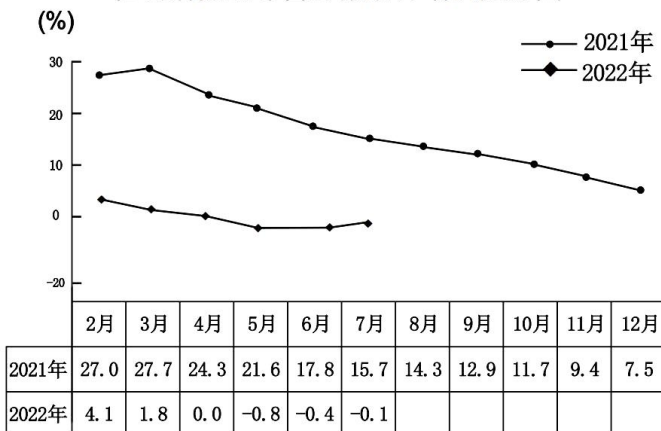


	2月	3月	4月	5月	6月	7月	8月	9月	10月	11月	12月
2021年	73.2	62.0	53.9	54.4	43.7	40.9	39.2	24.8	25.8	22.0	20.6
2022年	12.8	14.9	10.6	9.0	9.2	6.5					

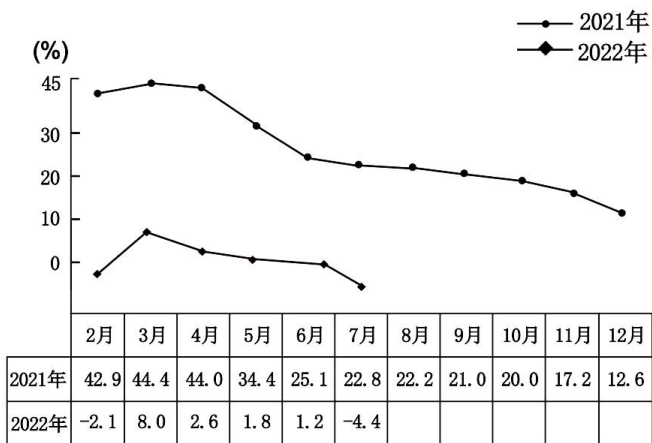
### 固定资产投资累计增长走势图



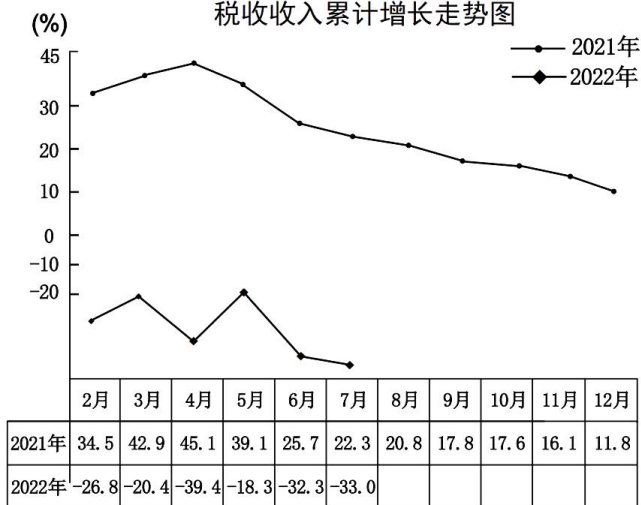
### 社会消费品零售总额累计增长走势图



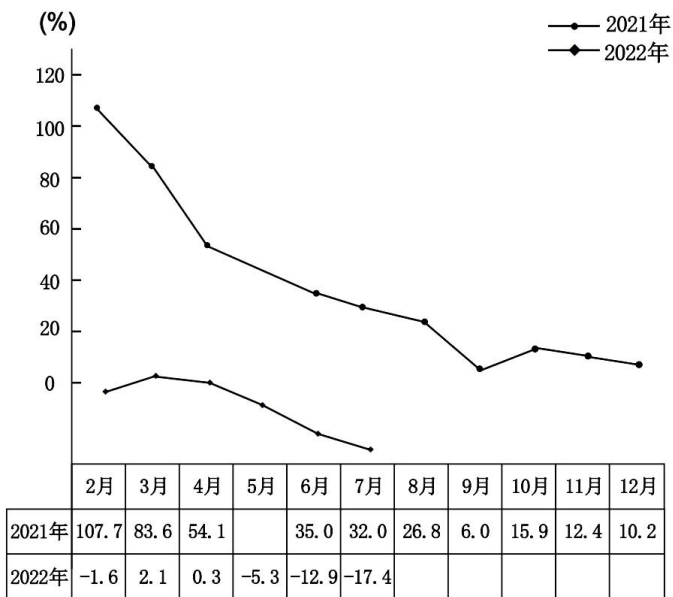
地方一般公共预算收入累计增长走势图



税收收入累计增长走势图



### 工业用电量累计增长走势图



# 国民经济主要指标

指 标	计 算 单 位	1-7 月	同 比 ± %
<b>一、地区生产总值</b>			
生产总值	万 元	<b>718810</b>	<b>3.9</b>
第一产业	万 元	<b>120552</b>	<b>10.9</b>
第二产业	万 元	<b>263038</b>	<b>6.9</b>
建筑业	万 元	<b>48836</b>	<b>0.5</b>
第三产业	万 元	<b>335220</b>	<b>-0.3</b>
<b>二、农业</b>			
农业总产值	万 元	<b>188047</b>	<b>11.3</b>
<b>三、工业</b>			
全社会工业总产值	万元	—	—
全社会工业增加值	万元	<b>303371</b>	<b>9.2</b>
规模以下工业产值	万元	—	—

注：本表绝对数按现行价计算，增长速度按可比价计算。



## 国民经济主要指标

指 标	计 算 单 位	1-7 月	同 比 ± %
规模以上工业产值	万 元	—	—
规模以上工业增加值	万 元	277741	6.5
规模以上工业主要产品产量	计 算 单 位	1-7 月	上 年 同 期
1、企业用电量	万千瓦时	59321	61582
2、铁矿石原矿量	吨	33241	60173
3、发电量	万千瓦时	25351	20616
4、方便面	吨	11728	10892
5、人造板	立方米	—	—
6、纸制品	吨	23569	23999
7、塑料制品	吨	6738	6132
8、水泥	万 吨	121.02	167.70
9、商品混凝土	立方米	825612	908615
10、瓷质砖	万平方米	—	—
11、陶质砖	万平方米	1037.7	983.52
12、平板玻璃	重量箱	3407254	5807871
13、钢材	吨	280240	233393

# 国民经济主要指标

指 标	计 算 单 位	1-7 月	上 年 同 期	同 比 ± %
<b>四、固定资产投资</b>				
总计	万 元	—	—	-21.0
其中：房地产	万 元	—	—	-46.7
工业投资	万 元	—	—	59.5
<b>五、财税</b>				
地方一般公共预算收入	万 元	69772	—	-4.4
地方一般公共预算支出	万 元	327933	—	4.6
税收收入	万 元	99170	—	-33.0
指 标	计 算 单 位	7 月末	上 年 同 期	同 比 ± %
<b>六、银行信贷</b>				
金融系统存款余额	万 元	1891185	—	6.2
其中：住户存款	万 元	—	—	—
金额系统贷款	万 元	2107060	—	25.8

注：一般公共预算收入增速为剔除留抵退税影响的可比口径增速。  
 税收收入总量和增速为扣除留抵退税因素还原后数据。

# 国民经济主要指标

指 标	计 算 单 位	1-7 月	上 年 同 期	同 比 ±%
<b>七、市场</b>				
社会消费品零售总额	万 元	<b>250770</b>	—	<b>-0.1</b>
其中：批发业	万 元	—	—	—
零售业	万 元	—	—	—
住宿和餐饮业	万 元	—	—	—
<b>八、外经外贸</b>				
合同利用外资	万元	—	—	—
实际利用外资	万元	<b>12000</b>	—	<b>60.9</b>
外贸出口总值	亿元	—	—	—
外贸进口总值	亿元	—	—	—
<b>九、用电</b>				
全县用电量	万 度	<b>103698</b>	—	<b>-8.1</b>
工业用电量	万 度	<b>64199</b>	—	<b>-17.4</b>
<b>十、旅游</b>				
接待人数	万人次	<b>71.18</b>	—	<b>-10.0</b>
旅游收入	万 元	<b>40155</b>	—	<b>-8.6</b>

## 全市各县区主要经济指标比较

县区指标		源城	东源	和平	龙川	紫金	连平
地区生产总值 (万元)	绝对数	1379568	718810	566370	712574	601484	423330
	增幅%	0.3	3.9	-0.5	-0.8	1.7	2.7
财政收入 (万元)	绝对数	76679	69772	20496	37801	48849	33231
	增幅%	29.5	-4.4	-49.5	-14.4	0.5	0.3
税 收 (万元)	绝对数	238764	99170	29104	66598	72407	48122
	增幅%	-28.7	-33.0	-39.6	-4.8	-15.6	-12.7
实际利用 外资 (万元)	绝对数	522	12000	50	455	6800	1275
	增幅%	-19.1	60.9	-89.8	-56.0	0.9	27.6
工业用 电量 (万度)	绝对数	30810	64199	17342	42749	76603	40067
	增幅%	3.1	-17.4	-36.1	-12.9	48.6	-17.3