

1~12 月经济运行简析

根据河源市地区生产总值统一核算结果，2022 年我县地区生产总值为 1723088 万元，同比增长 2.7%。其中，第一产业增加值为 307420 万元，同比增长 8.0%；第二产业增加值为 652722 万元，同比增长 3.2%；第三产业增加值为 762946 万元，同比增长 0.2%。

一、农业生产保持快速增长

全年新增及投产农业项目共计 158 个，其中种植类项目 93 个，养殖类项目 65 个。全年全县完成农林牧渔业总产值 490330 万元，同比增长 9.0%。

二、工业生产平稳增长

1-12 月全县实现全社会工业增加值 508071 万元，同比增长 1.5%。其中，规模以上工业增加值 487331 万元，同比增长 1.1%。

三、建筑业稳中有进

全年完成建筑业总产值 353459 万元，同比增长

16.9%；建筑业增加值 126270 万元，同比增长 3.0%。

四、工业投资保持高速增长，房地产市场降幅收窄

12 月末，全县固定资产投资在库项目 264 个。1-12 月全县固定资产投资总额同比下降 20.0%。其中，工业投资同比增长 37.7%；房地产开发投资同比下降 52.9%。

1-12 月，全县商品房销售额同比下降 35.7%，商品房销售面积同比下降 14.3%，环比 1-11 月收窄 2.5 个百分点。

五、市场销售规模基本稳定

1-12 月，全县社会消费品零售总额 435164 万元，同比下降 0.2%。12 月末，限额以上批发和零售业单位 15 个；限额以上住宿和餐饮业单位 23 个。

六、财政收入平稳增长

1-12 月，全县一般公共预算收入 126830 万元，同比增长 1.5%。1-12 月，全县一般公共预算支出 559831 万元，同比下降 1.8%。

1-12 月，全县总税收 169233 万元，同比下降 31.1%。

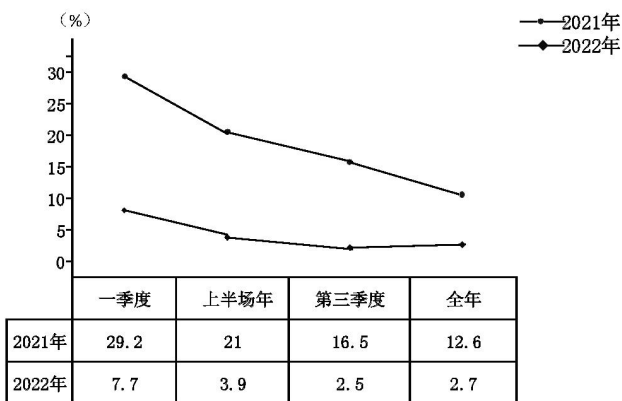
七、金融信贷运行稳健

12 月末，全县金融系统存款余额 1912766 万元，同比增长 1.0%；金融系统贷款余额 2173255 万元，同比增长 19.9%。

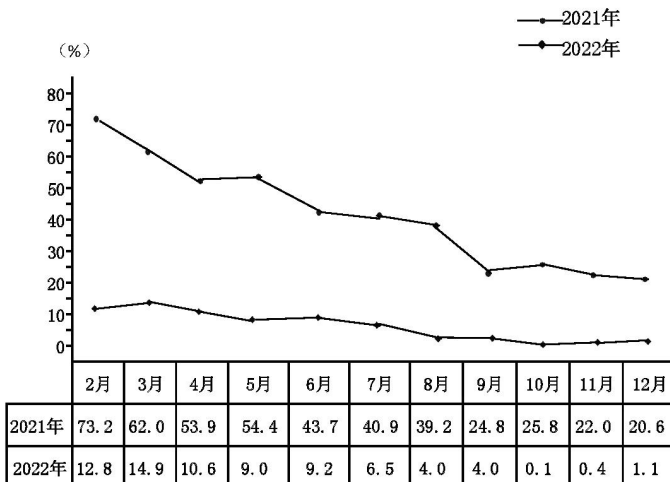
八、实际利用外资保持快速增长

1-12 月，全县实际利用外资 33009 万元，同比增长 57.4%。

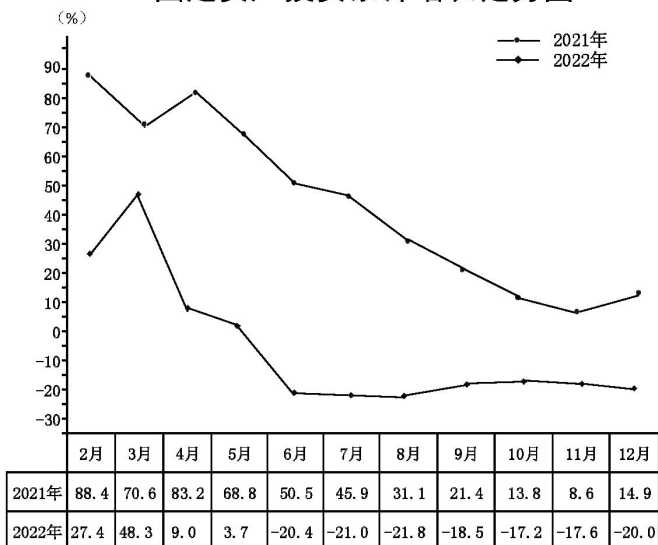
地区生产总值（GDP）累计增长走势图



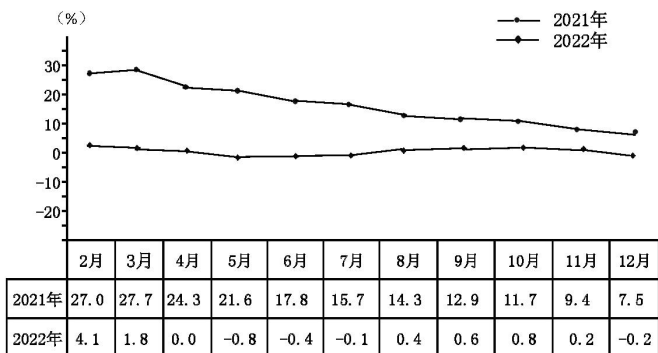
规模以上工业增加值累计增长走势图



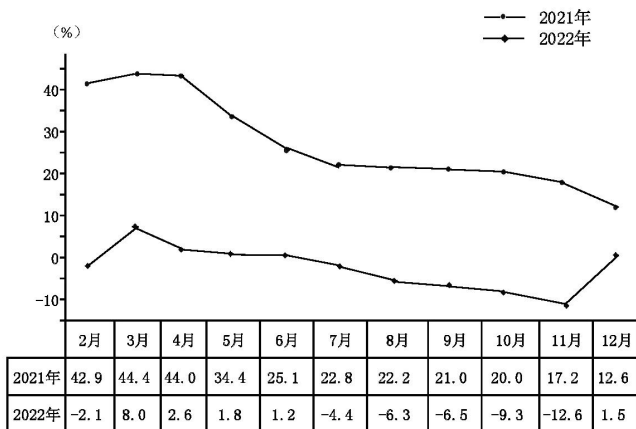
固定资产投资累计增长走势图



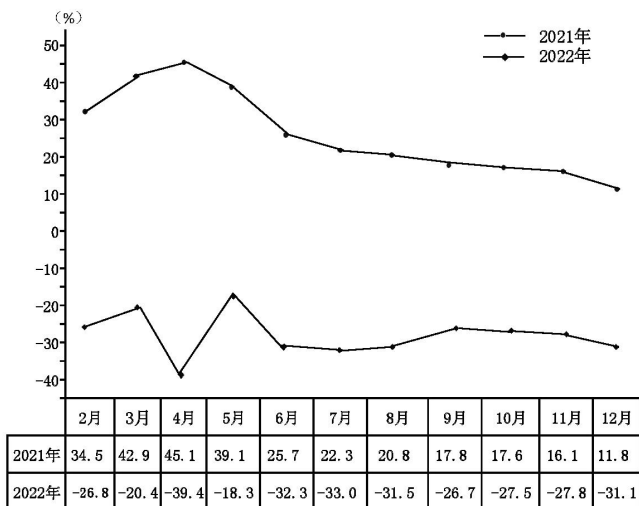
社会消费品零售总额累计增长走势图



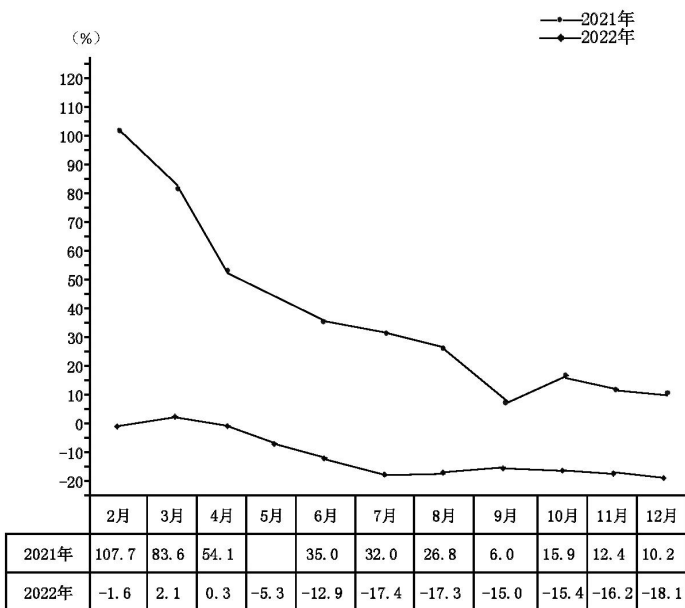
地方一般公共预算收入累计增长走势图



税收收入累计增长走势图



工业用电量累计增长走势图



国民经济主要指标

指 标	计 算 单 位	1-12 月	同 比 ± %
一、地区生产总值			
生产总值	万 元	1723088	2.7
第一产业	万 元	307420	8.0
第二产业	万 元	652722	3.2
建筑业	万 元	126270	3.0
第三产业	万 元	762946	0.2
二、农业			
农业总产值	万 元	490330	9.0
三、工业			
全社会工业总产值	万元	—	—
全社会工业增加值	万元	508071	1.5
规模以下工业产值	万元	—	—

注：本表绝对数按现行价计算，增长速度按可比价计算。

国民经济主要指标

指 标	计 算 单 位	1-12 月	同 比 ± %
规模以上工业产值	万 元	—	—
规模以上工业增加值	万 元	487331	1.1
规模以上工业主要产品产量	计 算 单 位	1-12 月	上 年 同 期
1、企业用电量	万千瓦时	103827	118370
2、铁矿石原矿量	吨	136515	136495
3、发电量	万千瓦时	52349	35512
4、方便面	吨	21109	20820
5、人造板	立方米	—	—
6、纸制品	吨	32264	40443
7、塑料制品	吨	11234	11370
8、水泥	万 吨	191.26	282.20
9、商品混凝土	立方米	1519320	1726202
10、瓷质砖	万平方米	—	—
11、陶质砖	万平方米	1921.63	1805.75
12、平板玻璃	重量箱	7080819	9470880
13、钢材	吨	50.36	46.26

国民经济主要指标

指 标	计 算 单 位	1-12 月	上 年 同 期	同 比 ±%
四、固定资产投资				
总计	万 元	—	—	-20.0
其中：房地产	万 元	—	—	-52.9
工业投资	万 元	—	—	37.7
五、财税				
地方一般公共预算收入	万 元	126830	—	1.5
地方一般公共预算支出	万 元	559831	—	-1.8
税收收入	万 元	169233	—	-31.1
指 标	计 算 单 位	12 月末	上 年 同 期	同 比 ±%
六、银行信贷				
金融系统存款余额	万 元	1912766	—	1.0
其中：住户存款	万 元	—	—	—
金额系统贷款	万 元	2173255	—	19.9

注：一般公共预算收入增速为剔除留抵退税影响的可比口径增速。
 税收收入总量和增速为扣除留抵退税因素还原后数据。

国民经济主要指标

指 标	计 算 单 位	1-12 月	上 年 同 期	同 比 ±%
七、市场				
社会消费品零售总额	万 元	435164	—	-0.2
其中：批发业	万 元	—	—	—
零售业	万 元	—	—	—
住宿和餐饮业	万 元	—	—	—
八、外经外贸				
合同利用外资	万元	—	—	—
实际利用外资	万元	33009	—	57.4
外贸出口总值	亿元	—	—	—
外贸进口总值	亿元	—	—	—
九、用电				
全县用电量	万 度	181579	—	-8.4
工业用电量	万 度	109747	—	-18.1
十、旅游				
接待人数	万人次	—	—	—
旅游收入	万 元	—	—	—

全市各县区主要经济指标比较

县区指标		源城	东源	和平	龙川	紫金	连平
地区生产总值 (万元)	绝对数	3072392	1723088	1289783	1714078	1477750	1002587
	增幅%	1.0	2.7	0.1	0.2	2.6	0.9
财政收入 (万元)	绝对数	107071	126830	41316	65668	83948	47456
	增幅%	-6.6	1.5	-31.4	-17.7	0.2	-33.2
税 收 (万元)	绝对数	399521	169233	48120	116837	121571	81255
	增幅%	-20.3	-31.1	-31.5	-0.6	-13.2	-14.4
实际利用 外资 (万元)	绝对数	19201	33009	50	2010	11011	2130
	增幅%	56.8	57.4	-96.9	-19.9	31.6	4.5
工业用 电量 (万度)	绝对数	40068	109747	32220	68189	140422	79091
	增幅%	34.1	-18.1	-19.0	-16.2	63.8	-6.6