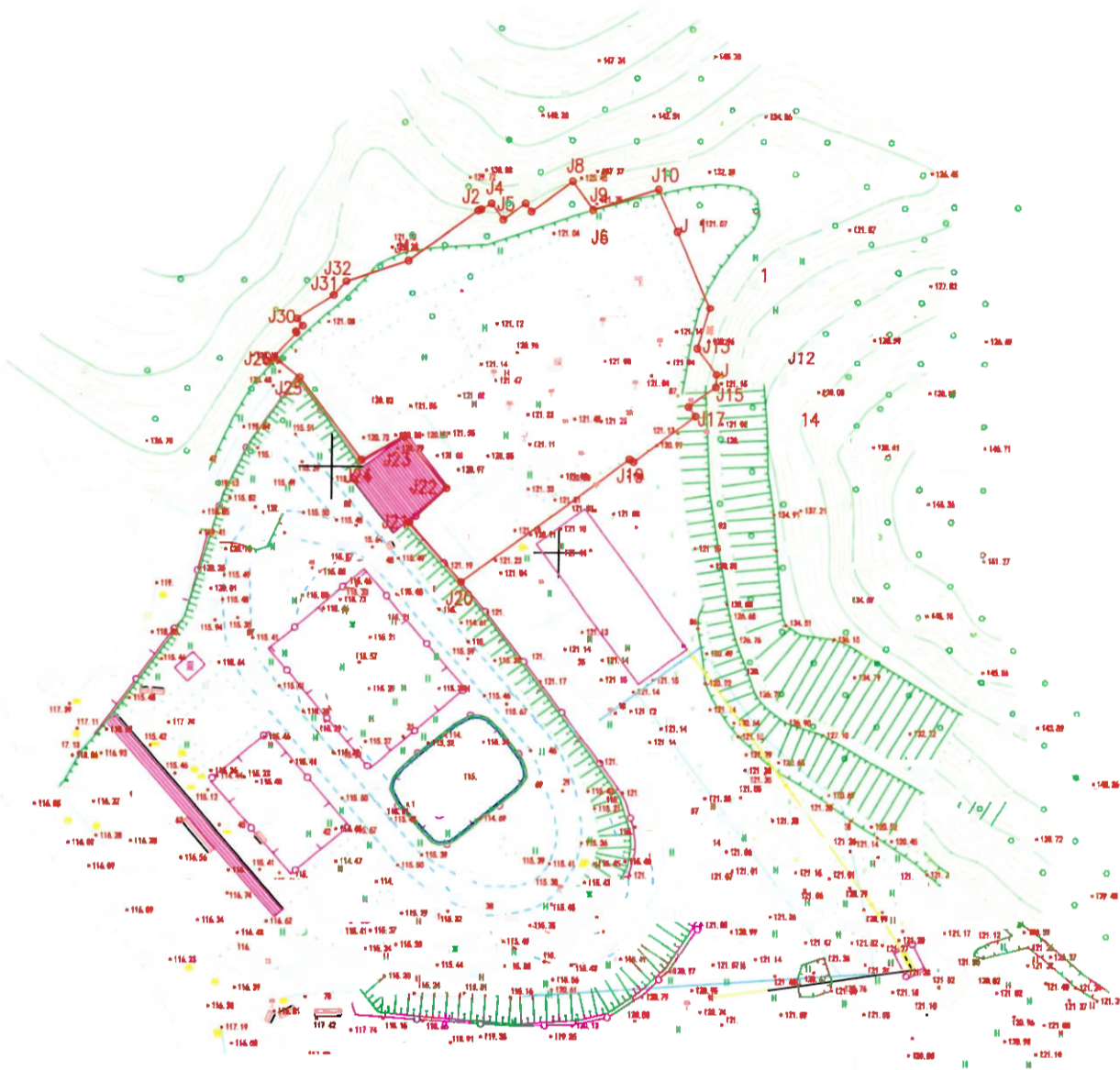
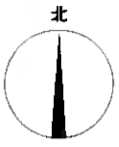


东源县2022年度第二十批次城镇建设用地上线图



广州云舟智慧城市勘测设计有限公司

说 明	
用地位置	东源县半江镇
用地面积	2527.3 平方米
出图号	20220520
测量员	曹鹏举 康添乐
审 核	陈维

2000国家大地坐标系，中央子午线为114度，1985国家高程基准，等高距为1m。
GB/T20257.1-2017国家基本比例尺地形图图式 第1部分：
500 1: 1: 2000地形图图式。

1:1000

广州云舟智慧城市勘测设计有限公司于2022年5月测制。