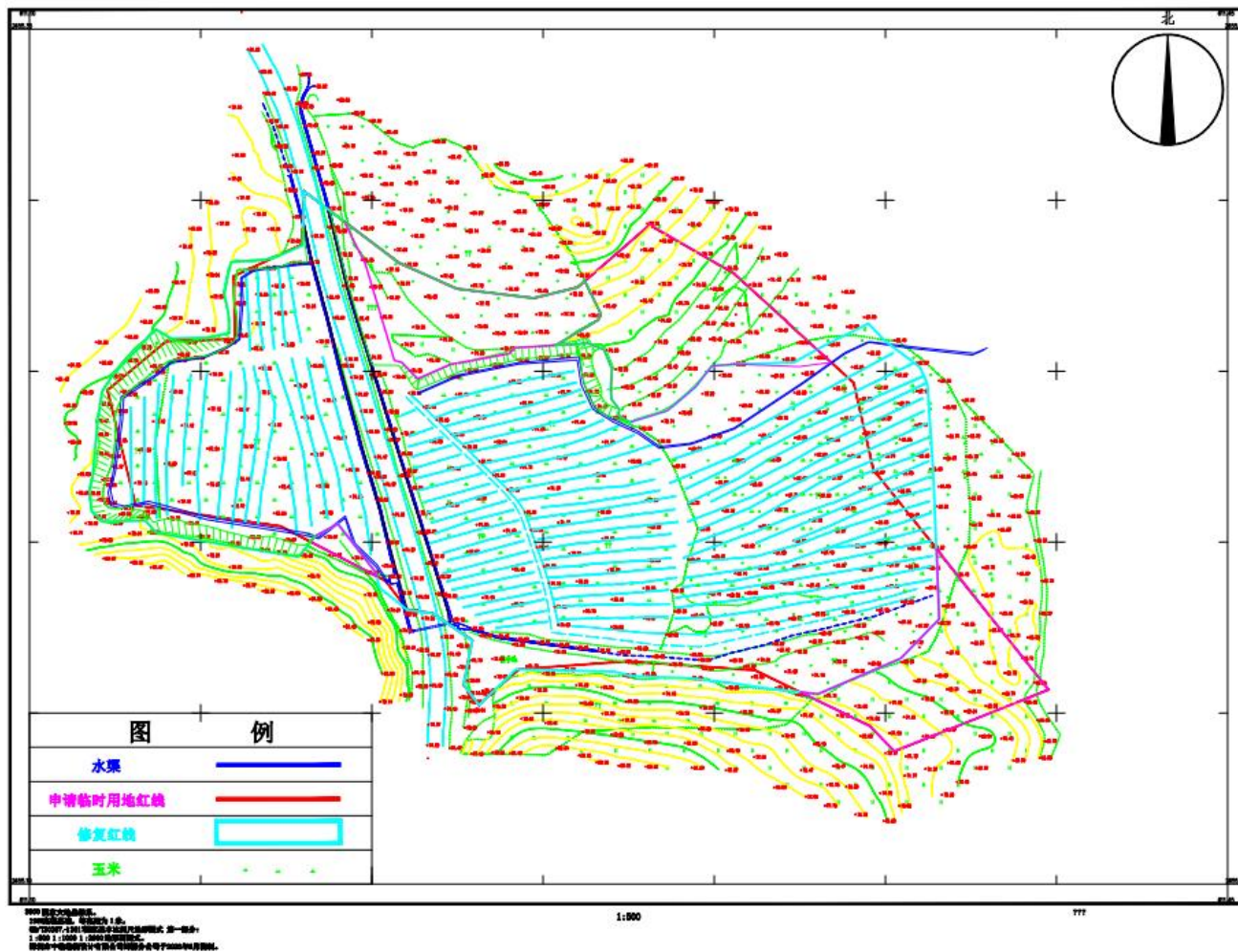


## 河源南玻矿业有限公司临时用地土地复垦项目 初步验收意见

1	临时用地使用单位	河源南玻矿业有限公司
2	临时用地复垦位置	东源县柳城镇杨柳村
3	工程概况	《河源南玻矿业有限公司临时用地项目土地复垦方案》由江西赣南地质工程院编制。本次申请验收的临时用地批复总面积 2.3341hm <sup>2</sup> ，实际损毁面积 2.1881hm <sup>2</sup> ，实际复垦面积 2.1881hm <sup>2</sup> ，复垦目标地类为复垦旱地 1.5992hm <sup>2</sup> 、林地 0.4539hm <sup>2</sup> ，公路用地 0.1350hm <sup>2</sup> 。
4	施工过程	复垦工程从 2022 年 11 月开工至 2023 年 6 月已完成复垦各项工作，通过土地平整工程（地上物清理工程、平整）、土壤改良工程（施肥、土地翻耕、表土回填）、灌溉与排水工程、植物措施等措施，恢复了临时用地各地块原有生产条件。
5	复垦任务完成情况	实际完成工程量（清理碎石 437.8m <sup>3</sup> ，运输和处理 437.8m <sup>3</sup> ，土地翻耕 2.1881hm <sup>2</sup> ，平整面积 2.1881hm <sup>2</sup> ，起垄长度 2092.6m，排水沟 863.74m(0.4*0.5m)，沉砂池 2 个（1.5*2.5*1.2m），复垦为旱地 1.5992hm <sup>2</sup> （23.988 亩），复垦为林地 0.4539hm <sup>2</sup> （6.808 亩），复垦为公路用地 0.1350hm <sup>2</sup> （2.025 亩），有机肥 23t。表土回填 9330m <sup>3</sup> ，玉米穴播面积为 23.02 亩，种植非洲茉莉树 5200 株。植株种植参数为株距×行距=2m×3m。种植绿肥面积 1.5992hm <sup>2</sup> ），监测点 1 个。根据土壤检测报告及现场情况，本项目土壤质地、PH、有机质含量、有效土层厚度、砾石含量、重金属含量等指标均满足《土地复垦质量控制标准》。
6	工程质量认定	土地复垦工作已基本按照原方案进行复垦，达到验收条件。
7	初步验收意见	县自然资源局会同县农业农村局、县林业局、市生态环境局东源分局等有关部门，组织邀请有关专家和农村集体经济组织代表，依据土地复垦方案，对复垦工作进行验收。经现场检查和查看相关资料，现场基本按复垦方案要求完成土地平整工程（客土购买运输与平整）、土壤改良工程（施有机肥、土地翻耕）、植物措施等工作，基本达到复垦目标要求，后期需持续做好管护工作，定期对玉米、大豆、非洲茉莉生长情况进行监测及补种，到管护期结束时达到有林地郁闭度要求。
8	附件	红线范围、现场复垦照片、复垦竣工图

# 一、红线范围





## 二、复垦现场照片







打卡 13:42

广东省河源市东源县柳城镇柳城收费站(G25  
长深高速出口柳城方向)  
2023.07.07 星期五

请输入备注内容

今日水印相机已验证考勤信息真实性

今日水印  
相机  
真实时间

防伪 XG2DMRUBK36N2U



打卡 13:38

广东省河源市东源县蓝口镇江尾头  
2023.07.07 星期五

请输入备注内容

今日水印相机已验证考勤信息真实性

今日水印  
相机  
真实时间

防伪 P1WAG61C6YPDAP



