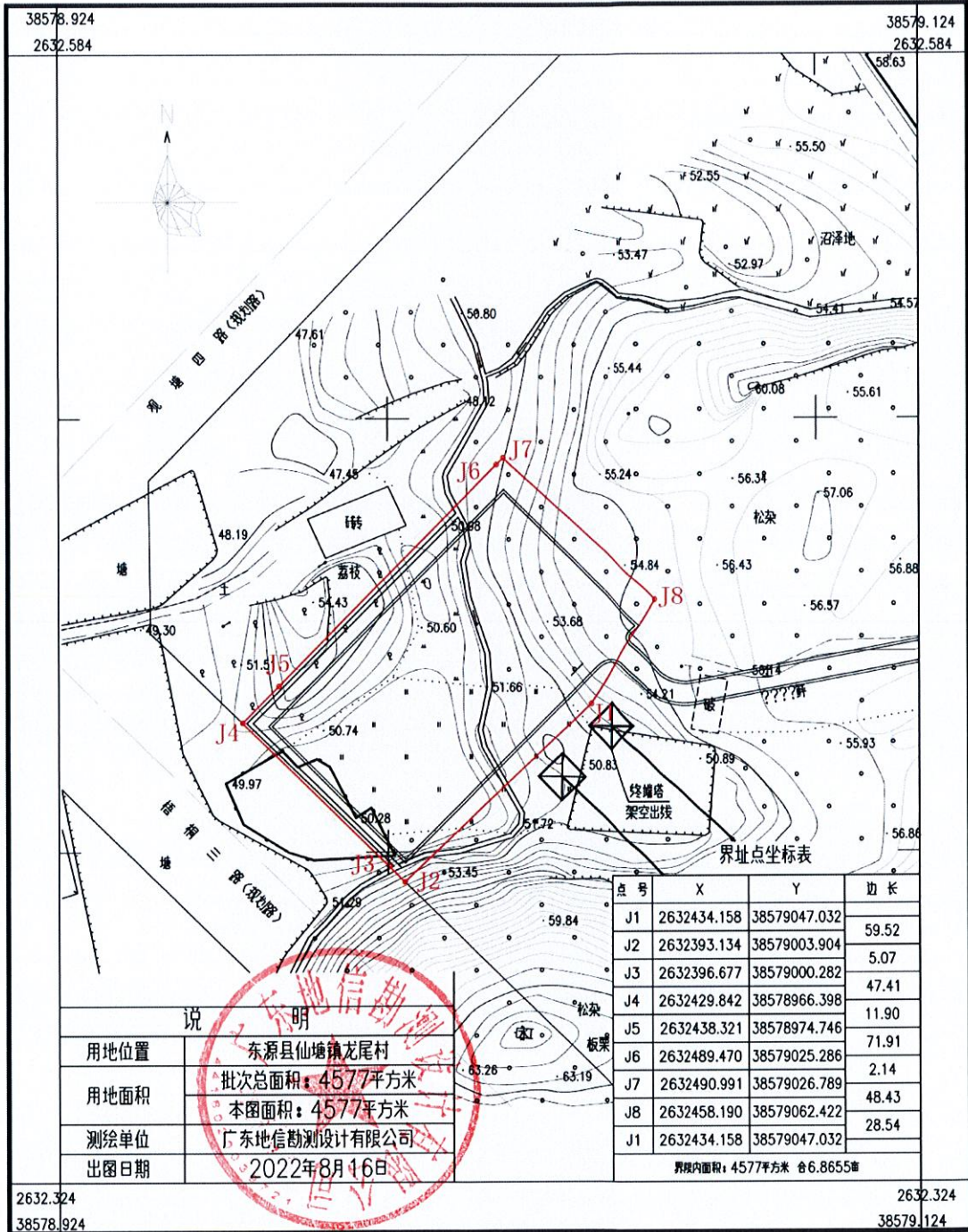


勘测定界红线图

河源东源 110千伏观塘输变电工程用地红线图
2632.324-38578.924



说明

用地位置: 东源县仙塘镇龙尾村

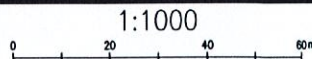
用地面积: 批次总面积: 4577平方米
本图面积: 4577平方米

测绘单位: 广东地信勘测设计有限公司

出图日期: 2022年8月16日

2632.324 38578.924 2632.324 38579.124

2000国家大地坐标系, 中央子午线 114度
1985国家高程基准, 基本等高距0.5米



GB/T20257.1-2017国家基本比例尺地形图图式 第1部分: