

新建铁路赣州至深圳客运专线（东源段）GSSG-4 标临时用地（2#拌合站）土地复垦项目初步验收意见

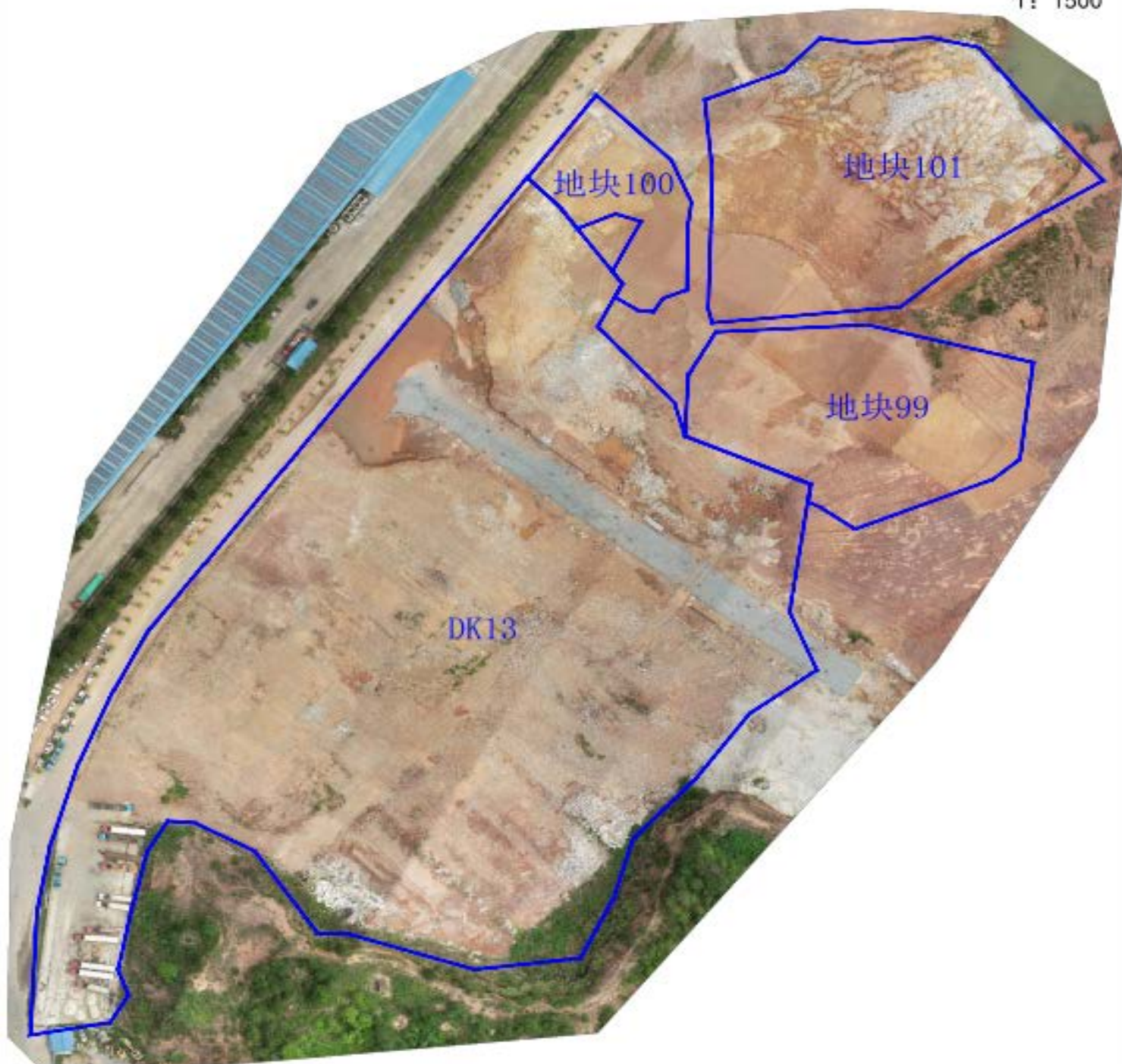
1	临时用地使用单位	中铁二十五局集团第一工程有限公司赣深客专 GSSG-4 标项目经理部
2	临时用地复垦地块名称	2#拌合站（DK13、协议外地块 99、100、101）
3	工程概况	《新建铁路赣州至深圳客运专线（东源县）GSSG-4 标临时用地土地复垦方案》由广州粤地信息科技有限公司编制。本次申请验收的临时用地 2#拌合站包含 4 个地块，位于蓝口镇土陂村，申请总面积 7.4307hm ² （已报批红线面积 0.0000hm ² 、未报批红线面积 7.4307hm ² ），实际损毁面积 7.8344 hm ² ，复垦目标地类为旱地、有林地。
4	施工过程	复垦工程从 2022 年 8 月 1 日开工至 2023 年 6 月 1 日已完成复垦各项工作，通过土地平整工程（地面石渣清运）、土壤改良工程（施有机肥、土地翻松）、植被重构工程等措施，恢复了临时用地原有生产条件。
5	复垦任务完成情况	2#拌合站：应复垦工程量（地面石渣清运 15668.8m ³ ，土地翻松 7.8344 hm ² ，施有机肥 127.70 t，种植乔木 7.1558 hm ² ）。已按复垦方案完成复垦工程量，土壤检测结果符合相关标准。
6	工程质量认定	土地复垦工作已按照原方案进行复垦，达到验收条件。
7	初步验收意见	县自然资源局会同县农业农村局、县林业局、市生态环境局东源分局等有关部门，组织邀请有关专家和农村集体经济组织代表，依据土地复垦方案、阶段土地复垦计划，对 2#拌合站（DK13、协议外地块 99、100、101）复垦工作进行验收。经现场检查和查看相关资料，2#拌合站（DK13、协议外地块 99、100、101）按复垦方案要求完成土地平整工程（地面石渣清运）、土壤改良工程（施有机肥、土地翻松）、植被重构工程等工作，基本达到复垦目标要求，后期需持续做好管护工作，定期对地块树木生长情况进行监测及补种，到管护期结束时达到有林地郁闭度要求。
8	附件	2#拌合站（DK13、协议外地块 99、100、101）红线范围、现场复垦照片、复垦竣工图

一、红线范围

新建铁路赣州至深圳客运专线（东源县段）项目临时用地（2#拌合站）土地复垦（中国中铁二十五局集团GSSC-4标）航拍图



1: 1500



图例

	临时用地已报批红线 (0.00平方米)
	临时用地未报批红线 (74306.81平方米)

坐标系	2000国家大地坐标系
测绘公司	广东纬地勘测科技有限公司
摄影日期	2023年05月19日

二、现场复垦照片：



三、复垦竣工图：

新建铁路赣州至深圳客运专线（东源县段）项目临时用地（2#拌合站）土地复垦（中国中铁二十五局集团GSSG-4标）竣工图

