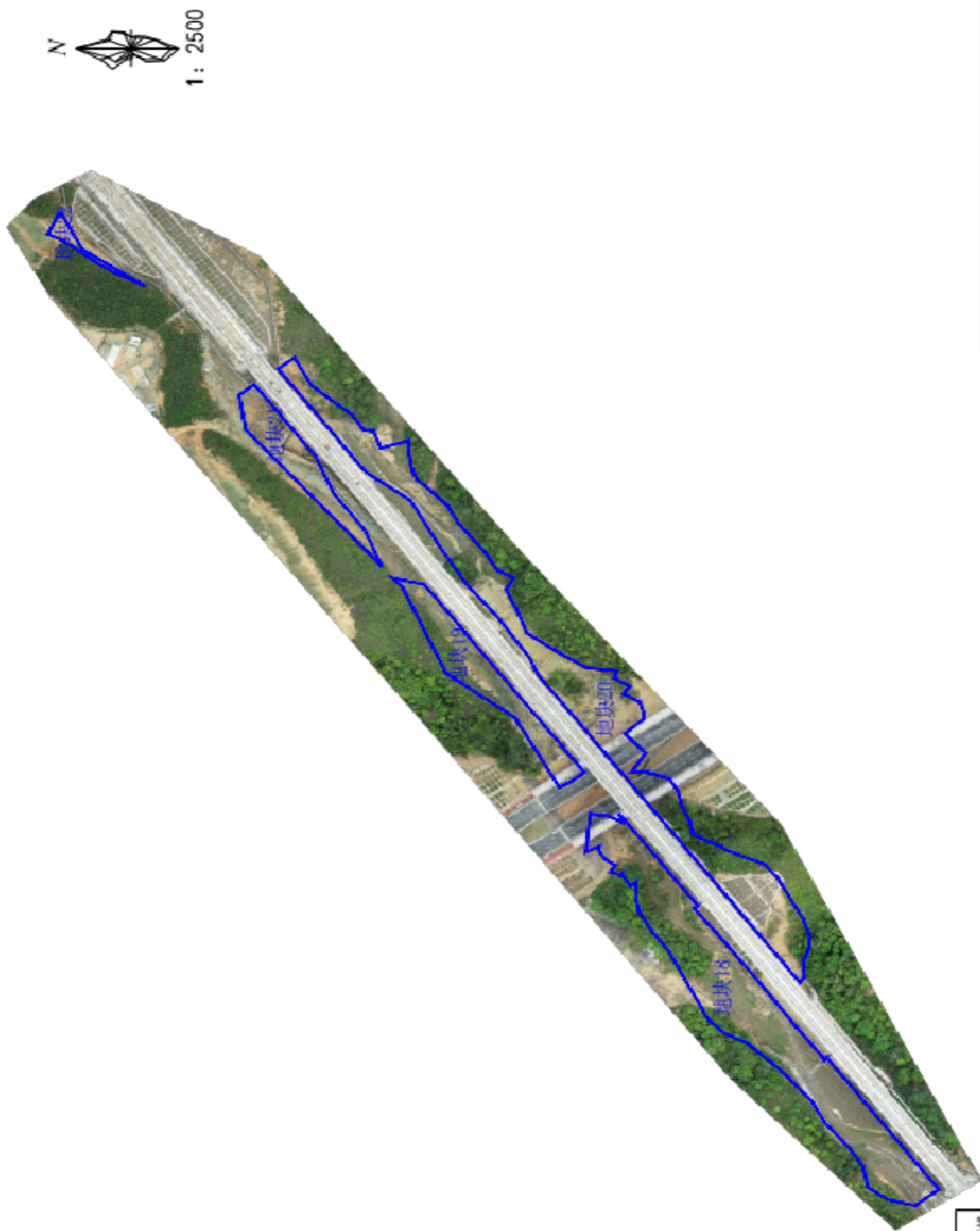


新建铁路赣州至深圳客运专线（东源段）GSSG-4 标临时用地（礼洞特大桥便道及桃子便道）土地复垦项目初步验收意见



1	临时用地使用单位	中铁二十五局集团第一工程有限公司赣深客专 GSSG-4 标项目经理部
2	临时用地复垦地块名称	礼洞特大桥便道及桃子便道（协议外地块 18、19、20、21、22）
3	工程概况	《新建铁路赣州至深圳客运专线（东源县）GSSG-4 标临时用地土地复垦方案》由广州粤地信息科技有限公司编制。本次申请验收的临时用地礼洞特大桥便道及桃子便道包含 5 个地块，位于黄田镇黄田村，申请总面积 2.5563hm ² （已报批红线面积 0.0000hm ² 、未报批红线面积 2.5563hm ² ），实际损毁面积 3.1004hm ² ，复垦目标地类为有林地。
4	施工过程	复垦工程从 2022 年 8 月 1 日开工至 2023 年 6 月 1 日已完成复垦各项工作，通过土地平整工程（地面石渣清运）、土壤改良工程（施有机肥、土地翻松）、灌溉与排水工程、植被重构工程等措施，恢复了临时用地原有生产条件。
5	复垦任务完成情况	礼洞特大桥便道及桃子便道：应复垦工程量（地面石渣清运 6200.8m ³ ，土地翻松 3.1004 hm ² ，施有机肥 46.51 t，灌溉与排水工程 132.79m，种植乔木 3.1004hm ² ）。 已按复垦方案完成复垦工程量，土壤检测结果符合相关标准。
6	工程质量认定	土地复垦工作已按照原方案进行复垦，达到验收条件。
7	初步验收意见	县自然资源局会同县农业农村局、县林业局、市生态环境局东源分局等有关部门，组织邀请有关专家和农村集体经济组织代表，依据土地复垦方案、阶段土地复垦计划，对礼洞特大桥便道及桃子便道（协议外地块 18、19、20、21、22）复垦工作进行验收。经现场检查 and 查看相关资料，礼洞特大桥便道及桃子便道（协议外地块 18、19、20、21、22）按复垦方案要求完成土地平整工程（地面石渣清运）、土壤改良工程（施有机肥、土地翻松）、灌溉与排水工程、植被重构工程等工作，基本达到复垦目标要求，后期需持续做好管护工作，定期对地块树木生长情况进行监测及补种，到管护期结束时达到有林地郁闭度要求。
8	附件	礼洞特大桥便道及桃子便道（协议外地块 18、19、20、21、22）红线范围、现场复垦照片、复垦竣工图

一、红线范围

新建铁路赣州至深圳客运专线（东源段）GSSG-4标临时用地（礼洞特大桥便道及桃子便道）土地复垦航拍图



图例

	临时用地已报批红线 (0.00平方米)
	临时用地未报批红线 (25562.82平方米)

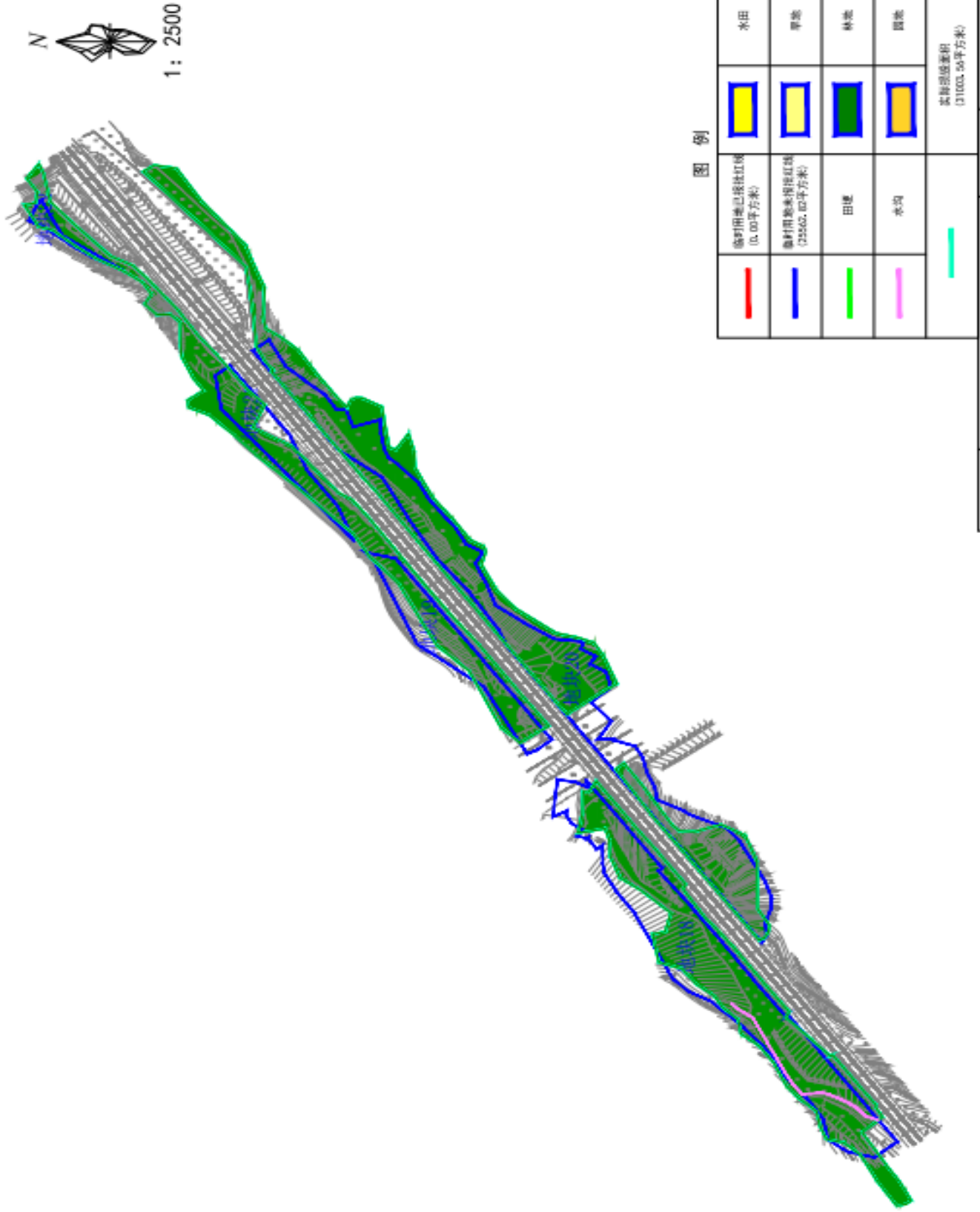
坐标系	2000国家大地坐标系
测绘公司	广东纬地勘测科技有限公司
摄影日期	2023年05月18日

二、现场复垦照片：



三、复垦竣工图：

新建铁路赣州至深圳客运专线（东源段）GSSG-4标临时用地（礼洞特大桥便道及桃子便道）土地复垦竣工图



图例

临时用地总界址红线 (0.00平方米)	水田	水田
临时用地界址红线 (22562.00平方米)	旱地	旱地
田埂	林地	林地
水沟	园地	园地
实际复垦面积 (31003.50平方米)		

坐标系	2000国家大地坐标系	日期	2023年05月18日
施工单位	中铁二十五局集团赣深客专GSSG-4标工程指挥部		